

## Vade-mecum réalisation des masques – groupe 3

Bonjour,

Vous avez décidé de joindre le groupe de production de masques initié par la ville de Lessines et nous vous en remercions.

Vos compétences en couture vous placent dans le groupe 3, celui de l'assemblage final du masque. Une étape déterminante : la plus longue et aussi celle qui donne la satisfaction de voir le travail accompli.

Vous trouverez dans votre petit paquet un exemplaire de masque à produire. Vous trouverez également le tuto complet de la réalisation du masque accompagné de son patron. Merci de bien respecter le modèle choisi.

Vous trouverez également en annexe des coupons de tissus assemblés à partir d'autres échantillons de tissus. Ils sont destinés à la production pour votre usage personnel, pour vous et vos proches. Vous pouvez donc garder ces masques. Nous pouvons vous en faire parvenir d'autres si vous le souhaitez à la prochaine livraison. Les masques ainsi produits seront de la même qualité, mais d'apparence différente. Nous vous demandons de ne pas prélever de masques pour vous dans les tissus de la production de masse, afin que de garder un contrôle sur les quantités.

Quand vous voyez que vous allez terminer votre stock de tissu, merci de nous prévenir afin que nous venions vous approvisionner et emporter votre production.

Et n'oubliez pas : en cas de panne de votre machine, nous pouvons intervenir. Si vous avez un problème quel qu'il soit, prévenez-nous. Pour toute question, vous pouvez envoyer un mail Edwige qui relayera la demande. En cas soit **d'urgence**, ou **d'impossibilité de mail**, vous pouvez lui téléphoner.

Edwige : [edwige@ccrenemagritte.be](mailto:edwige@ccrenemagritte.be) 0486-299.475

La ville met à votre disposition une assurance couvrant les conséquences d'un accident corporel qui pourrait survenir sur un trajet ou pendant l'activité (sauf contamination par le Covid-19) ainsi que les dégâts que vous pourriez occasionner dans le cadre des l'activité.

Pour en bénéficier, inscrivez vous sur [www.impactdays.co/lessinesentraide](http://www.impactdays.co/lessinesentraide) dans l'onglet "Confectionner des masques"

**Un immense merci pour votre implication.**

Les équipes de la Ville de Lessines et du CCRM

## Marche à suivre



**Vous recevez du groupe 1 deux coupons de tissus et 4 lchettes par masque.**

## Repassage



**Pièce A : repasser sur l'envers du tissu le rabat de 2 cm qui servira à retenir le filtre inséré dans le masque.**



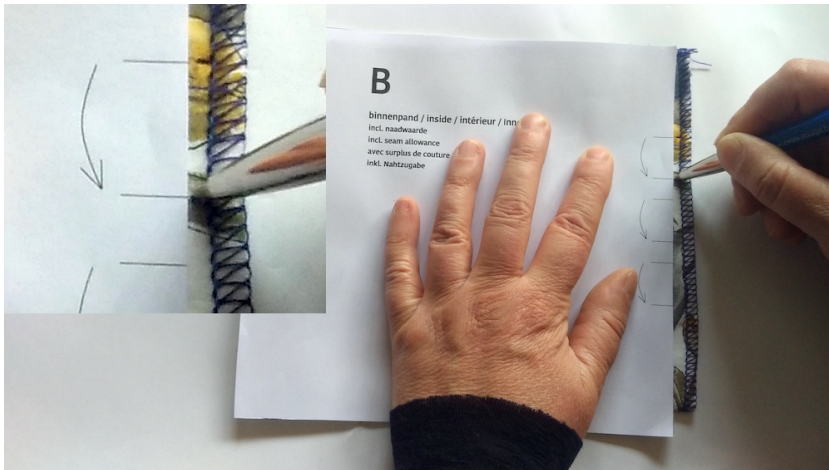
**Pièce B : repasser sur l'envers du tissu un ourlet de 1 cm.**

## Première couture



Couture de l'ourlet de la pièce B.

## Plis



Marquer les repères des plis sur l'endroit des 2 pièces à l'aide des gabarits.

Epingler les plis en suivant les repères des 2 côtés sur les 2 pièces. Bien veiller à faire les plis vers le bas.





**Les plis sur les deux pièces.**



**On peut fixer les plis à l'aide d'une couture avant de passer à l'assemblage final.**

## **Assemblage**



**Poser les deux pièces endroit contre endroit.**

## Couture finale



Coudre le masque en laissant la partie inférieure ouverte (comme un taie d'oreiller). Renforcer par une petite marche arrière au départ et à la fin de couture.

## Le masque fini.



Retourner le masque et voilà le travail.

Ici, le filtre inséré est une feuille d'essuie-tout pliée.

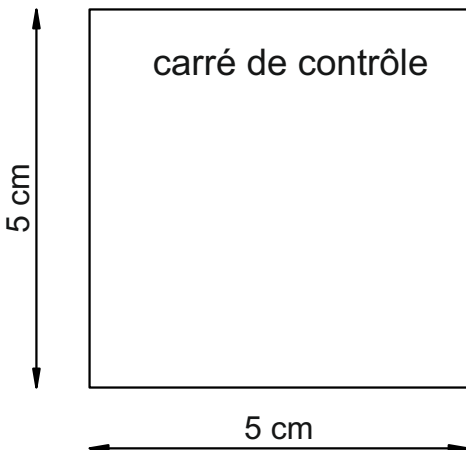
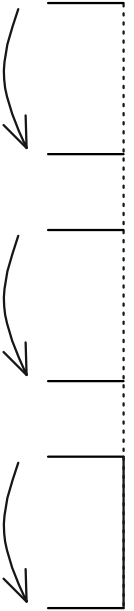
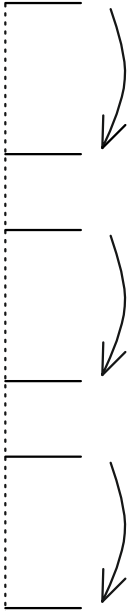


Le masque est prêt à l'usage. Il a été choisi de ne pas installer d'élastique ou de cordon afin de permettre à chacun de choisir l'option qu'il préfère (cordon à nouer ou élastique, autour des oreilles ou de toute la tête) et surtout de le faire à sa taille.



# A

extérieur  
avec surplus de couture



Attention, il faut imprimer le gabarit à sa taille originale (100%) sans mise à l'échelle, sans ajuster à la page.

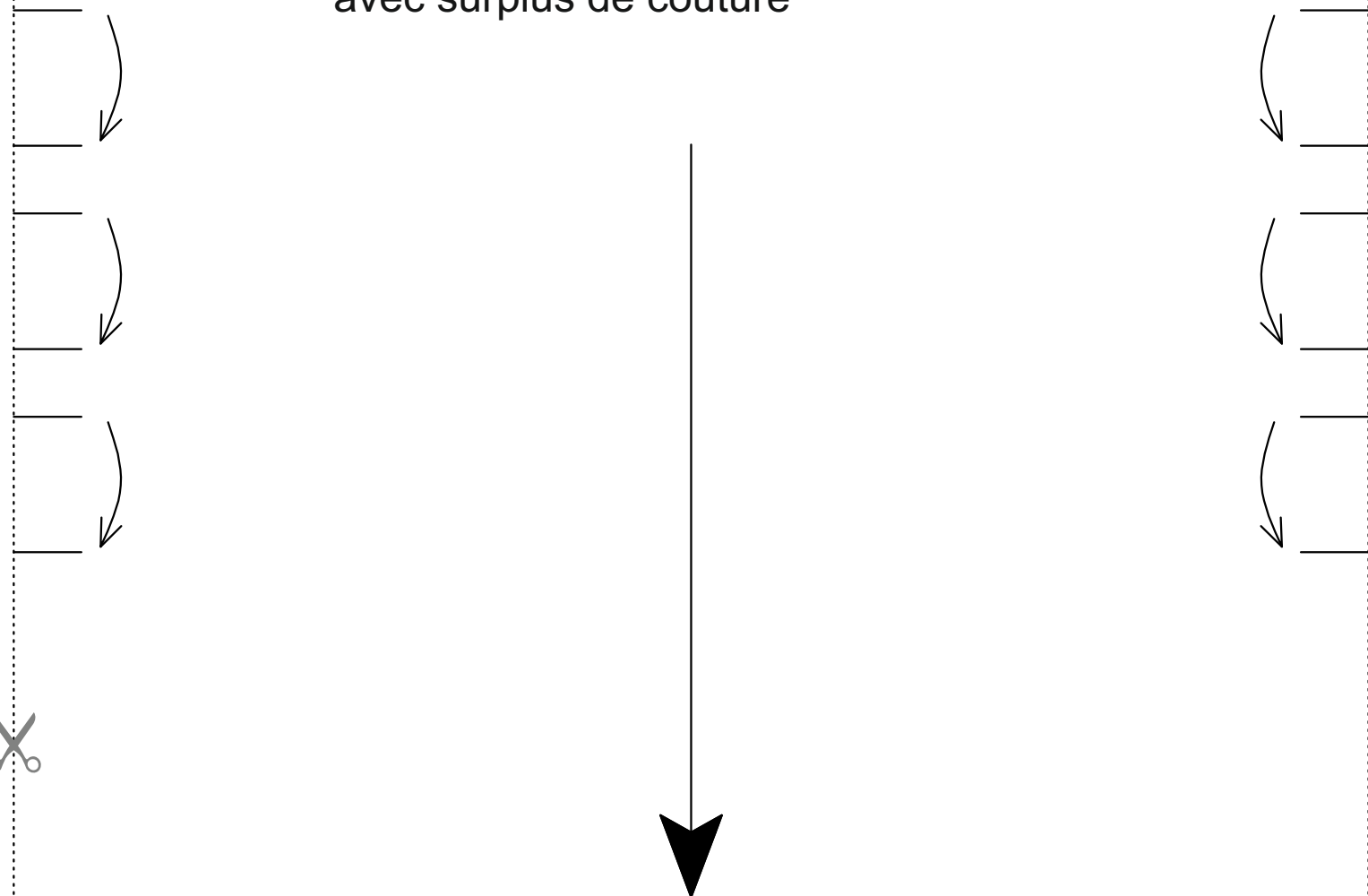
On peut vérifier que l'impression est correcte en mesurant le carré de contrôle qui doit faire 5 cm sur 5 cm.

En fonction des marges de votre imprimante, il est possible que les côté droit et gauche ne s'imprime pas (ceux qui sont en pointillé), ce n'est pas grave, l'important ce sont les traits horizontaux et les flèches qui indiquent les positions et les sens des plis.



# B

intérieur  
avec surplus de couture



carré de contrôle

5 cm

5 cm

Attention, il faut imprimer le gabarit à sa taille originale (100%) sans mise à l'échelle, sans ajuster à la page.

On peut vérifier que l'impression est correcte en mesurant le carré de contrôle qui doit faire 5 cm sur 5 cm.

En fonction des marges de votre imprimante, il est possible que les côté droit et gauche ne s'imprime pas (ceux qui sont en pointillé), ce n'est pas grave, l'important ce sont les traits horizontaux et les flèches qui indiquent les positions et les sens des plis.